

La igualdad efectiva entre **hombres y mujeres** en la empresa

DURACIÓN 20 H

DIRIGIDO A

Profesionales del cualquier sector que quieran desarrollar un plan de igualdad en la empresa, poniendo especial énfasis en el personal del departamento de personal, recursos humanos y administración, así como a directores y mandos intermedios de pymes.

DESCRIPCIÓN

Con este contenido de curso profesional el alumnado conocerá los conceptos, procedimientos, normativa, etc. necesarios para aplicar de forma correcta la igualdad laboral entre hombres y mujeres, se abarcarán aspectos como el principio de igualdad en el trabajo, el distintivo de igualdad en la empresa (DIE), así como las acciones en la gestión de personas necesarias para la igualdad efectiva.

CONTENIDOS

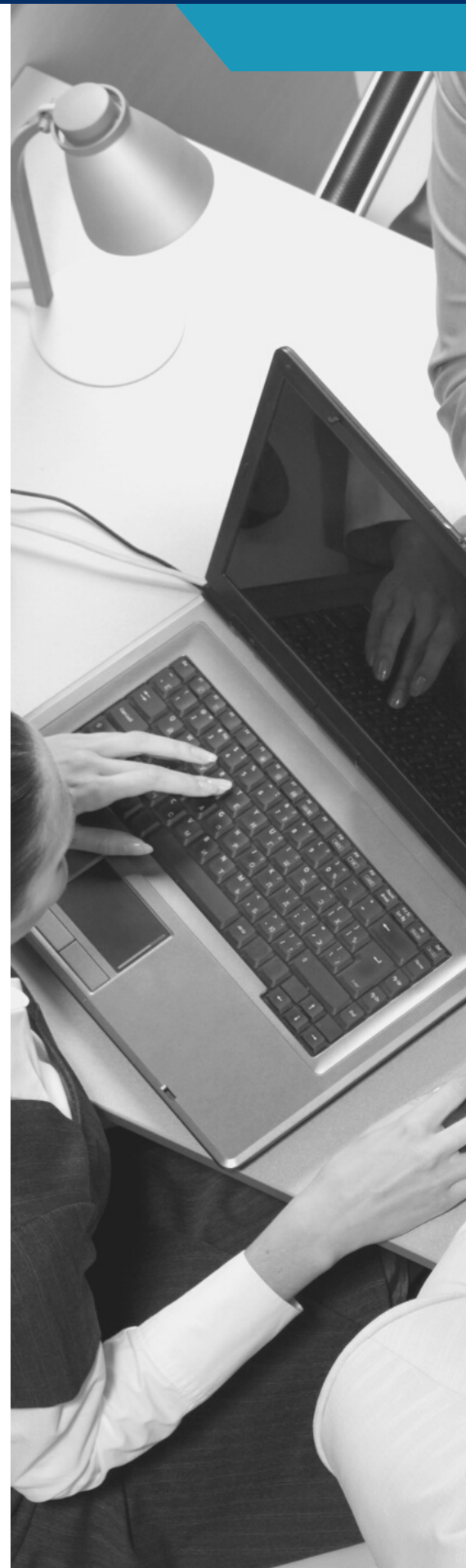
Unidad 1. Igualdad: Antecedentes y normativa

1. Principales antecedentes normativos

- 1.1 Normativa internacional
- 1.2 Normativa comunitaria
- 1.3 Normativa nacional

2. El principio de igualdad de trato entre mujeres y hombres en la ley orgánica 3/2007

- 2.1 Contenido
- 2.2 Vulneración del principio de igualdad de trato. Situaciones discriminatorias
- 2.3 Tutela



Unidad 2. Igualdad: Igualdad de oportunidades

1. La igualdad de trato y oportunidades en el ámbito laboral
 - 1.1 Medidas programáticas
 - 1.2 Igualdad y conciliación
2. La prevención del acoso sexual y el acoso por razón de sexo en el trabajo
3. Los planes de igualdad y el distintivo en materia de igualdad
 - 3.1 Los planes de igualdad
 - 3.2 Distintivo para las empresas en materia de igualdad

Unidad 3. Igualdad: Distintivo de igualdad en la empresa

1. Requisitos para la obtención del distintivo “Igualdad en la Empresa”
2. Procedimiento para la obtención del distintivo “Igualdad en la Empresa”
 - 2.1 Convocatoria: documentación
 - 2.2 Comisión evaluadora: criterios de evaluación
 - 2.3 Resolución: facultades, vigencia y prórroga
3. Suspensión, revocación o renuncia del distintivo “Igualdad en la Empresa”
4. Registro del distintivo “Igualdad en la Empresa”

Unidad 4. Igualdad: Perspectiva de género

1. Hacia un necesario equilibrio en el número de personas candidatas de ambos sexos
2. La perspectiva de género en las fases del proceso de selección
 - 2.1 Pautas generales
 - 2.2 Pautas en la fase de convocatoria y elección de la persona candidata
 - 2.3 Pautas en la fase de incorporación

Unidad 5. Igualdad: Visibilidad del talento femenino

1. Introducción
2. Techos de cristal: la barrera invisible para la promoción de la mujer en la empresa
3. Medidas de visibilización del talento femenino
4. Medidas para facilitar la conciliación y corresponsabilidad
 - 4.1 Hacia una empresa flexible
 - 4.2 El teletrabajo como factor potenciador de la productividad

Unidad 6. Igualdad: Atracción del talento femenino

1. Introducción
2. La formación interna como mecanismo de corrección de desigualdades en la empresa
 - 2.1 Medidas de promoción profesional
 - 2.2 Objetividad y transparencia en los procesos de promoción
- 2.3 Sensibilización del personal destinado al proceso de promoción
 - 2.4 Transparencia en el proceso
 - 2.5 Promoción del liderazgo y desarrollo profesional de mujeres
 - 2.5 Formación específica para acceder a puestos de mayor responsabilidad
3. Atracción del talento femenino

Unidad 7. Igualdad: Acoso sexual, procedimiento de actuación

1. Concepto de acoso sexual y acoso por razón de sexo, prevención del mismo
2. Actuación ante un acoso en la empresa
3. Protocolo de actuación
 - 3.1 Principios del protocolo de actuación
 - 3.2 Fases del protocolo de actuación interno de la empresa
 - 3.3 Seguimiento, evaluación y revisión del protocolo
4. Actuaciones complementarias